

Eigen kaart maken

Met behulp van het programma [MapQuest](#) kan je je eigen aangepaste kaart invoegen. Weer eens wat anders als de standaard Google kaart !!

- Ga naar de website van [MapQuest Builder](#)
- Registreer je zelf (gratis) als gebruiker of Login. Als je dit doet nadat je de kaart hebt gemaakt gaat dat niet makkelijk..



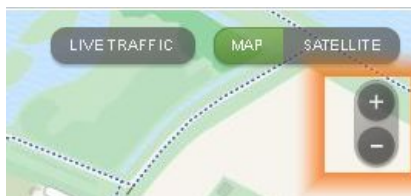
- Selecteer de gemeente waarvan U een aangepaste kaart wilt maken en klik op 'Search'

Search Clear Map

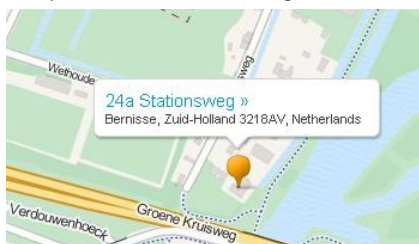
- Klik links op 'Clear Search Results' om de kaart leeg te maken



- Zoom in op de kaart naar de gewenste vergroting. Rechts boven (+ -)



- Klik met RECHTS op de plaats die U wilt markeren
- Op de kaart komt nu een gele marker te staan.



- Links onder de kaart kan je nu de kaart een naam geven en
- de Marker ook een titel geven.. in dit voorbeeld De Nieuwe Sluis.

De Nieuwe Sluis Click to edit name



- Als je hier klikt op het zwarte gedeelte onder de marker, kan je een keus maken uit een andere meer toepasselijke marker.

[Top](#)

Choose a map icon



Custom pointers



General icons



or import an icon

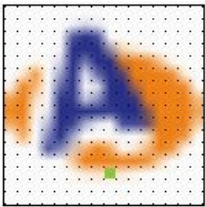
Select

Use For All

Cancel

- Maak eventueel de keuze en kies eventueel voor een eigen .icon..
Als je het .Icon bestand zoekt van een bestaande website kan je slagen door de naam van de website in tre typen aangevuld met favicon.ico
In dit voorbeeld heb ik www.anbo.nl/favicon.ico ingevuld.
- Klik op Save om het te bewaren.

Set the pinning point for the icon



Add a shadow to the icon?

Yes No

Preview



Save

Cancel

- Vul nu rechts onder in de afmetingen van het venster waarin de kaart getoond zal worden.
De bovenste regels voor als er geklikt wordt op 'grotere kaart'
De onderste regels voor de afbeeldingen zoals deze initieel zichtbaar zal zijn.
- Kijk met 'Preview' of de kaart naar wens is.

Map Settings

Show Scale Bar

Interactive Map Size (px)
750 x 310

Static Map Size (px)
200 x 310

Hide Map Options

Save Preview Cancel

- Klik op 'Save' om de kaart te bewaren.
- Login of registreer je om de kaart te kunnen bewaren voor later gebruik.

[Top](#)

Map Builder BETA

My New Map

Remember to Log In to MapQuest to save this map for later editing and retrieval.

Registreer je of Login om je gegevens te kunnen bewaren om naderhand te kunnen aanpassen.

Kopieer deze code naar het klembord of tijdelijk naar het Kladblok/Notepad.

Interactive Map - Copy & paste this code into your website's HTML.

```
<iframe width="750" height="310" frameborder="0" scrolling="no"
marginheight="0" marginwidth="0" src="http://www.mapquest.com
embed/ticdmwglst_mf_box0x0c=K0c0wSS0amap0pemap0z=168
cr=51.86071116263732,4.243790206358667&projection=sm&showScale=false"
></iframe>
```

Static Map Image - Copy & paste this code into your website's HTML.

```

```

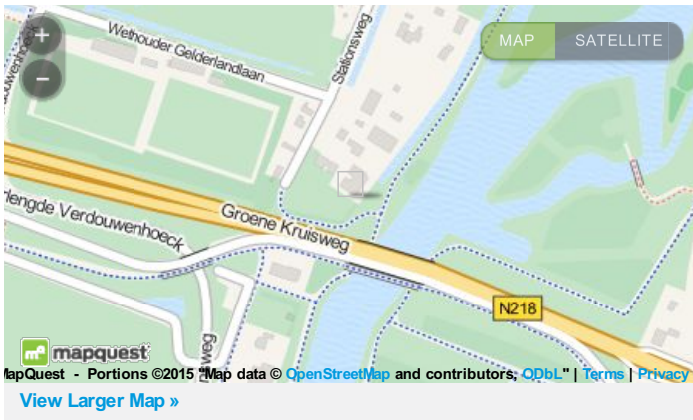
Your Map



Back to editor

Remember to Log In to MapQuest to save this map for later editing and retrieval.

- Ga naar de pagina waar de kaart moet komen
- Maak daar een nieuw HTML item en plak de tekst er in...



[Top](#)